

POHĽAD ZÁPADNÝ - BOČNÝ

- S11 ZATEPLENIE STROPU NAD NEVYKUROVANÝM PRIESTOROM
- EXIST. PODLAHOVÉ VRSTVY

- ŽB STROPNÁ KONŠTRUKCIA

- INT. OMIETKA EXISTUJÚCA

- LEPJACA MALTA

hr. 100 mm

hr. 250 mm

EXIST. VRSTVY

hr. 350 mm

hr. 350 mm

hr. 350 mm

- VYČISTENIE OMIETKY, OSTRÁNENIE POŠKODENÝCH VRSTIEV

- TEPELNÁ IZOLÁCIA PODHLADU NA BÁZE MINERÁLNEJ VLNY napr. KNAUF - CLT C1 THERMAL, hr. 120 mm

- NÁSTRÉK FINÁLNEJ SILIKÁTOVEJ FARBY
- S12 ZATEPLENIE STROPU NAD NEVYKUROVANÝM PRIESTOROM
- EXIST. PODLAHOVÉ VRSTVY

- BET. PODLAHOVÁ VRSTVA

- ŠTRKOVÝ NÁSTRÝP ZHUTNENÝ

- BET. MAZANINA, HYDROIZOLÁCIA

- ŽB STROPNÁ KONŠTRUKCIA

- INT. OMIETKA EXISTUJÚCA

- VYČISTENIE OMIETKY, OSTRÁNENIE POŠKODENÝCH VRSTIEV

- LEPJACA MALTA

hr. 150 mm

hr. 100 mm

hr. 450 mm

hr. 120 mm

hr. 650 mm

EXIST. VRSTVY

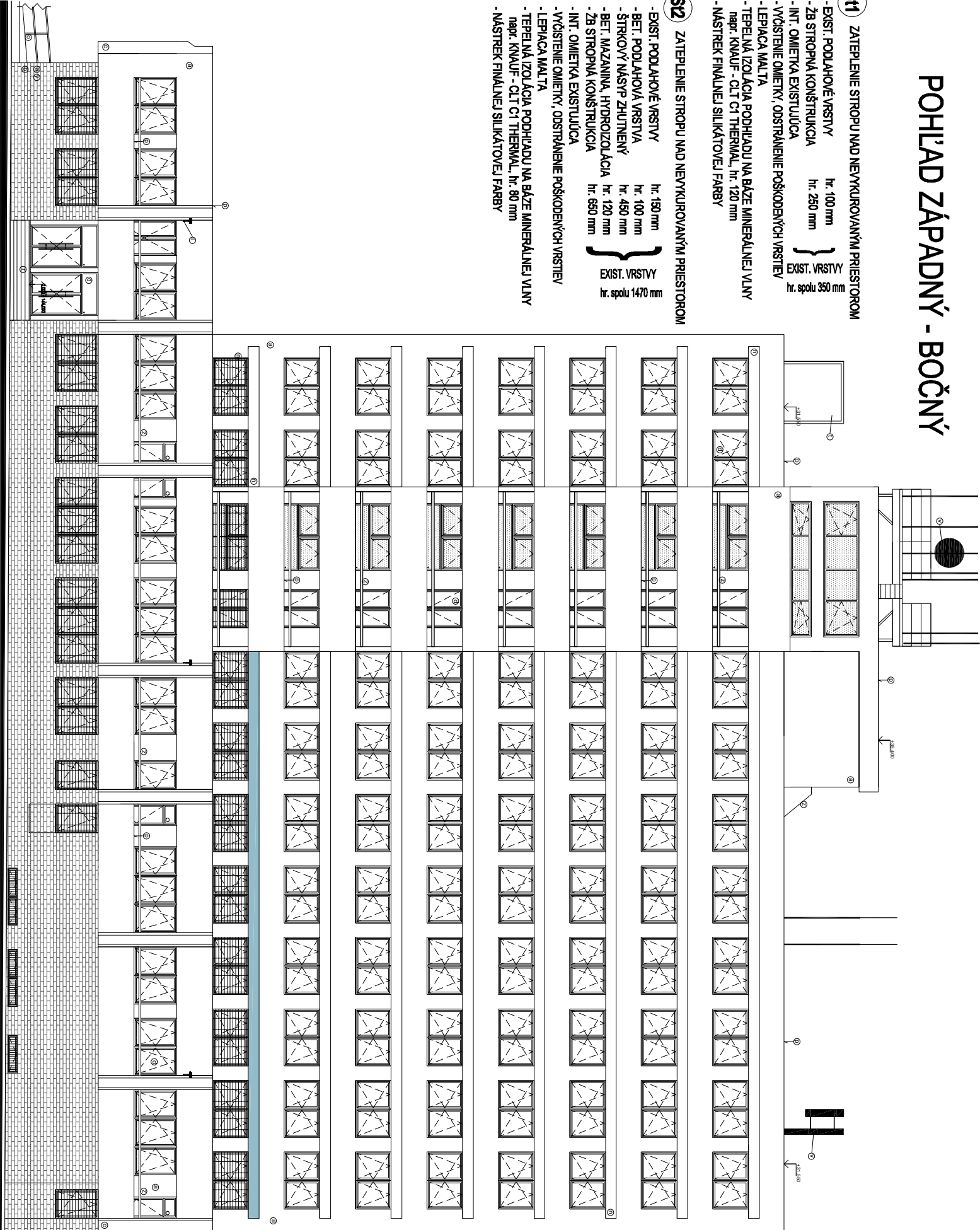
hr. 1470 mm

hr. 1470 mm

hr. 1470 mm

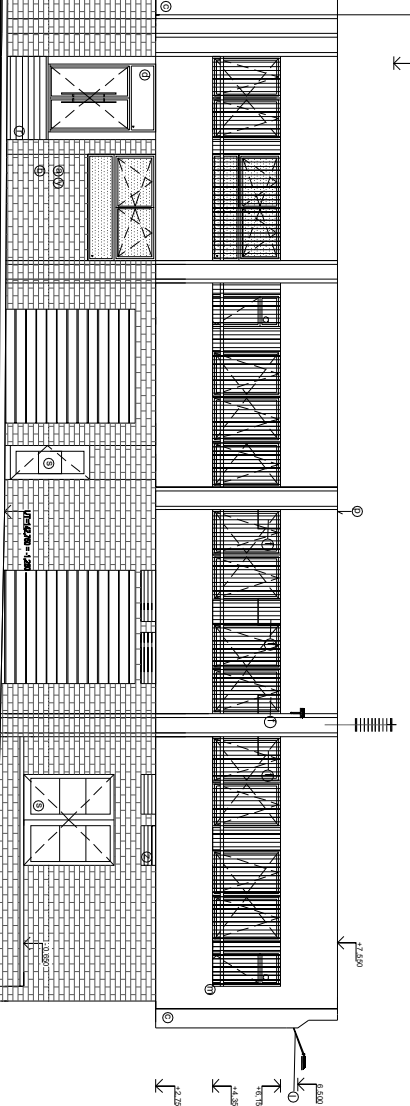
- TEPELNÁ IZOLÁCIA PODHLADU NA BÁZE MINERÁLNEJ VLNY napr. KNAUF - CLT C1 THERMAL, hr. 80 mm

- NÁSTRÉK FINÁLNEJ SILIKÁTOVEJ FARBY



LEGENDA:

- a FASÁDA - FINÁL NA POUVRCHOVÁ ÚPRAVA - SILIKÁTOVÁ OMIETKA, FARBA BIELA ŠEĎA
- b SOKEL - FINÁLNA POUVRCHOVÁ ÚPRAVA - TEHL OVÝ OBKLAD, FARBA ŠEĎA
- c FASÁDA - OZDOBÉ PRVKY - FINÁLNA POUVRCHOVÁ ÚPRAVA - SILIKÁTOVÁ OMIETKA, FARBA BIELA, TEPELNÁ IZOLÁCIA, hr. 20 mm - EXTRUDOVANÝ POLYSTYRÉN
- d PLÁSTOVÉ OKNÁ, DVERE A ZASKLENÉ STENY
- e NÁPSY A TABULKY - PO ZATEPLENÍ UMIESŤNÍ NA FASÁDU
- f KLIMATIZAČNÁ JEDNOTKA LOKÁLNA / VZT VÝVODY (NOVÝ NÁTER)
- k PRVKY KAMEROVÉHO SYSTÉMU - PO ZATEPLENÍ UMIESŤNÍ NA FASÁDU
- l OSVETĽOVACIE TELESO - KANDELÁBER - VÝMENA
- m OKENNÉ MREŽE (PODĽA VÝPISU)
- n SLNOLAMY - OBKLAD Z FASÁDNYCH HPL DOSIEK
- o RAMPA - BEZBARIÉROVÝ PRÍSTUP DO BUDOVY
- p KLAMPIARSKÉ VÝROBKY (PODĽA VÝPISU)
- r VYČISTENIE A OPRÁVA VSTUPNÝCH SCHODOV
- s KOVOVÉ DVERE (PODĽA VÝPISU OKIEN A ZS)
- t VYSIELAČ TELEKOM
- v VYSIELAČE A ANTÉNY
- x VLAJAKOSLÁVA
- y TEHL OVÝ OBKLAD NA FASÁDE a, FARBA ŠEĎA
- z ZÁMOČNÍCKE VÝROBKY (PODĽA VÝPISU)



LEGENDA

- A ZATEPLENIE FASÁDY HL. OBJEKTU
- PŮVODNÝ OBVODOVÝ PLAŠŤ **

- OPRÁVA A DOPĽNENIE OM. / OBÍTIE OBKLADU

- PENETRÁCIA, LEPJACA MALTA

- TEPELNÁ IZOLÁCIA, hr. 200 mm ***

- MINERÁLNA VLNÁ, λ=0,035 W/m.K

- MAL TA VYSTUŽNEJ OMIETKY

- FINÁLNA POUVRCHOVÁ ÚPRAVA - SILIKÁTOVÁ OMIETKA
- B ZATEPLENIE SOKLA HL. OBJEKTU
- PŮVODNÝ OBVODOVÝ PLAŠŤ **

- OPRÁVA A DOPĽNENIE OMIETKY

- PENETRÁCIA, LEPJACA MAL TA

- TEPELNÁ IZOLÁCIA, hr. 200 mm ***

- XPS - EXTRUDOVANÝ POLYSTYRÉN, λ=0,033 W/m.K

- MAL TA VYSTUŽNEJ OMIETKY

- FINÁLNA POUVRCHOVÁ ÚPRAVA - SILIKÁTOVÁ OMIETKA
- C ZATEPLENIE VYBRANÝCH OSTENÍ
- PŮVODNÝ OBVODOVÝ PLAŠŤ **

- OPRÁVA A DOPĽNENIE OMIETKY

- PENETRÁCIA, LEPJACA MALTA

- TEPELNÁ IZOLÁCIA, hr. 20 mm ***

- CEMENTOVÝ POLYSTYRÉN

- MAL TA VYSTUŽNEJ OMIETKY

- FINÁLNA POUVRCHOVÁ ÚPRAVA - SILIKÁTOVÁ OMIETKA
- D OPLECHOVANIE PARAPETOV OKIEN
- NOVÝ PARAPET. KOMPLET. PLECH

- VNÚTORNÉ PARAPETY

- NOVÝ PARAPET. KOMPLET. PLASTOVÝ
- E VÝMENA OKIEN, DVERÍ A ZASKLENÝCH STIEN
- PŮVODNÉ OKNÁ, DVERE A ZS - DEMONTOVÁŤ

- MONTÁŽ NOVÝCH OKIEN, DVERÍ A ZASKL. STIEN (podľa výpisu okien a dverí)
- F KLAMP, VÝROBKÝ, DAŽDOVÉ ZVODY, ŽĽABY
- DMT PŮVODNÝCH PRVKOV

- NOVÉ KLAMPIARSKÉ VÝROBKY Z PP PLECHU (podľa výpisu klampárskych výrobkov)
- G BLESKOZVOD
- NOVÝ BLESKOZVOD - RIEŠÍ PROJEKT ELEKTRO

- PO ZREALIZOVANÍ ZATEPLENIA VYKONAŤ REVÍZIU
- H VYČISTENIE A OPRÁVA OKAP. CHODNIKA
- I BEZBARIÉROVOSŤ - VYTvoreNIE RAMPY PRE IMOBILNÝCH
- J VYČISTENIE A OPRÁVA VSTUPNÝCH SCHODOV
- K VÝMENA OKENNÝCH MREŽÍ
- L OPRÁVA A OBLOŽENIE SLNOLAMOV, FASÁDNE HPL DOSKY
- M OPRÁVA A DOPĽNENIE OM. / OBÍTIE OBKLADU
- N OPRÁVA BALKÓNOV, VÝMENA NÁSLAPNÝCH VRSTVIEV, VÝMENA ZABRÁDLIA A OPLECHOVANIA
- X ZATEPLENIE FASÁDY HL. OBJEKTU - OZDOBÉ PRVKY
- PŮVODNÝ OBVODOVÝ PLAŠŤ **

- OPRÁVA A DOPĽNENIE OM. / OBÍTIE OBKLADU

- PENETRÁCIA, LEPJACA MALTA

- TEPELNÁ IZOLÁCIA, hr. 20 mm ***

- CEMENTOVÝ POLYSTYRÉN

- MAL TA VYSTUŽNEJ OMIETKY

- FINÁLNA POUVRCHOVÁ ÚPRAVA - SILIKÁTOVÁ OMIETKA

RIEŠENIE PROTIPOŽIARNEJ BEZPEČNOSTI STAVBY

TRNAVA KR PZ, KOLLÁROVA 31

- rekonštrukcia objektu

Mário Prievozník
špecialista pož. ochany
svedčenie VV 58 HZZ z 2017B0

POŽIARNE CENTRUM s.r.o.
Bratislava č. 23
921 01 Prieštany
46,21 907 786 4,67
IČO: 35148915
IČ DPH: SK212146126

Miesto stavby	p. č. 6449/1, 6449/2, k. ú. TRNAVA, obec TRNAVA, okres TRNAVA	Dátum	03/2023
Investor	Ministerstvo vnútra Slovenskej republiky, Pribitnova 2, Bratislava	Stupeň PD	STAV.POUVOLENIE
Názov výkresu	POHĽAD ZÁPADNÝ - BOČNÝ	Merka	1:200
		Číslo výkresu	04